

بیژن اخگر

۱۹ خرداد تا ۱۸ تیر ۱۴۰۰

نمایشگاه حاضر منتخبی است از کارهای بیژن اخگر که در قالب دو بخش مجزا به نمایش در می‌آیند. مجموعه اول با عنوان «شب‌آباد» بخشی از پروژه‌ی ادامه‌داری است که از سال ۸۶ ذیل عنوان دایر-بایر آغاز شده و تا به امروز ادامه دارد. «شب‌آباد» آثار سال‌های ۹۴ تا ۹۷ از این پروژه را در برمی‌گیرد. مجموعه دوم «تجریداً» منتخبی از آثار قدیمی‌تر اخگر در اوایل دهه ۷۰ است که با نگاهی انتزاعی به منظره پرداخته است.

نمایش این دو برش متفاوت از جغرافیای پیوسته ولی متنوع آثار او امکان بازبینی سیر کاری نقاش را فراهم می‌کند که بازه‌ی گسترده‌ای بین «واقع‌گرایی» و «انتزاع» را پوشش می‌دهند. نسبت پیچیده و صادقانه‌ی اخگر با موضوعات نقاشی‌اش و دغدغه‌های فرمی و نظری او انگاره‌های آشنای «واقعیت» و «انتزاع» را به مسئله بدل می‌کنند و احتمالاً همین امر باعث شده او در نهایت از تعبیر «نیمه‌انتزاعی» برای معرفی اغلب آثارش استفاده کند؛ تعبیری که بیش از هر چیز گواه شکلی از انتزاع است که با احساسات، فرم‌ها و زندگی‌های جمعی و واقعی گره‌خورده است.

«شب‌آباد» در فضای گالری آب‌انبار در تهران و «تجریداً» در امکان به نمایش در می‌آید.

شب آباد



مه شکن

ترکیب مواد روی بوم

۲۰۰×۱۴۰ سانتی متر

۱۳۹۴



اتو خاکستری
ترکیب مواد روی بوم
۲۰۰×۱۴۰ سانتی متر
۱۳۹۴



چهار فصل
ترکیب مواد روی بوم
۱۰۰×۱۷۰ سانتی متر
۱۳۹۵



چالیران
ترکیب مواد روی بوم
۱۰۰×۲۰۰ سانتی متر
۱۳۹۵

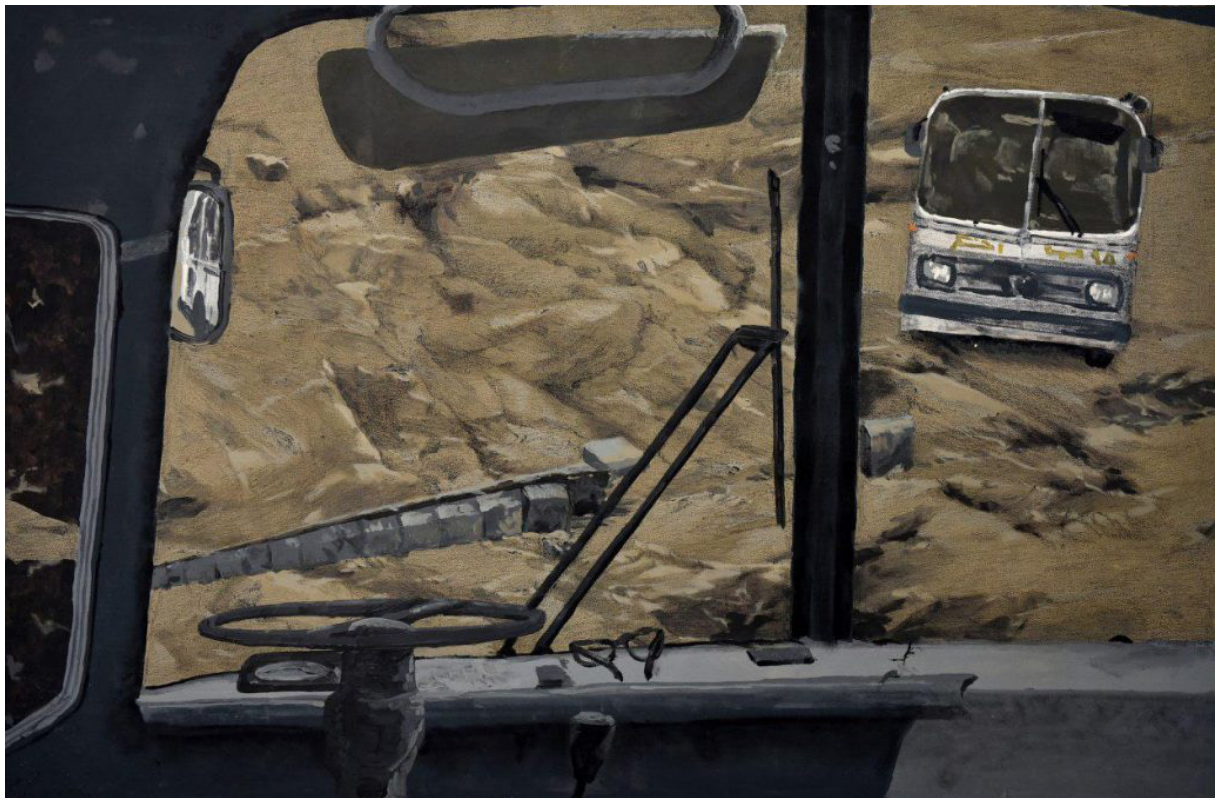


چرخ فلک

ترکیب مواد روی بوم

۱۰۰×۱۷۰ سانتی متر

۱۳۹۵



درویش

ترکیب مواد روی بوم

۱۰۰×۱۵۰ سانتی متر

۱۳۹۵



فیلتر آباد

ترکیب مواد روی بوم

۱۰۰×۱۷۰ سانتی متر

۱۳۹۵



تامل

ترکیب مواد روی بوم

۱۰۰×۱۸۰ سانتی متر

۱۳۹۵



ایران خاطر
ترکیب مواد روی بوم
۱۷۰×۱۲۰ سانتی متر
۱۳۹۶



نالایی

ترکیب مواد روی بوم

۱۲۰×۱۷۰ سانتی متر

۱۳۹۶



شب کاری

ترکیب مواد روی بوم

۱۲۰×۱۸۰ سانتی متر

۱۳۹۶



شب شمار
ترکیب مواد روی بوم
۱۲۰×۱۵۰ سانتی متر
۱۳۹۶

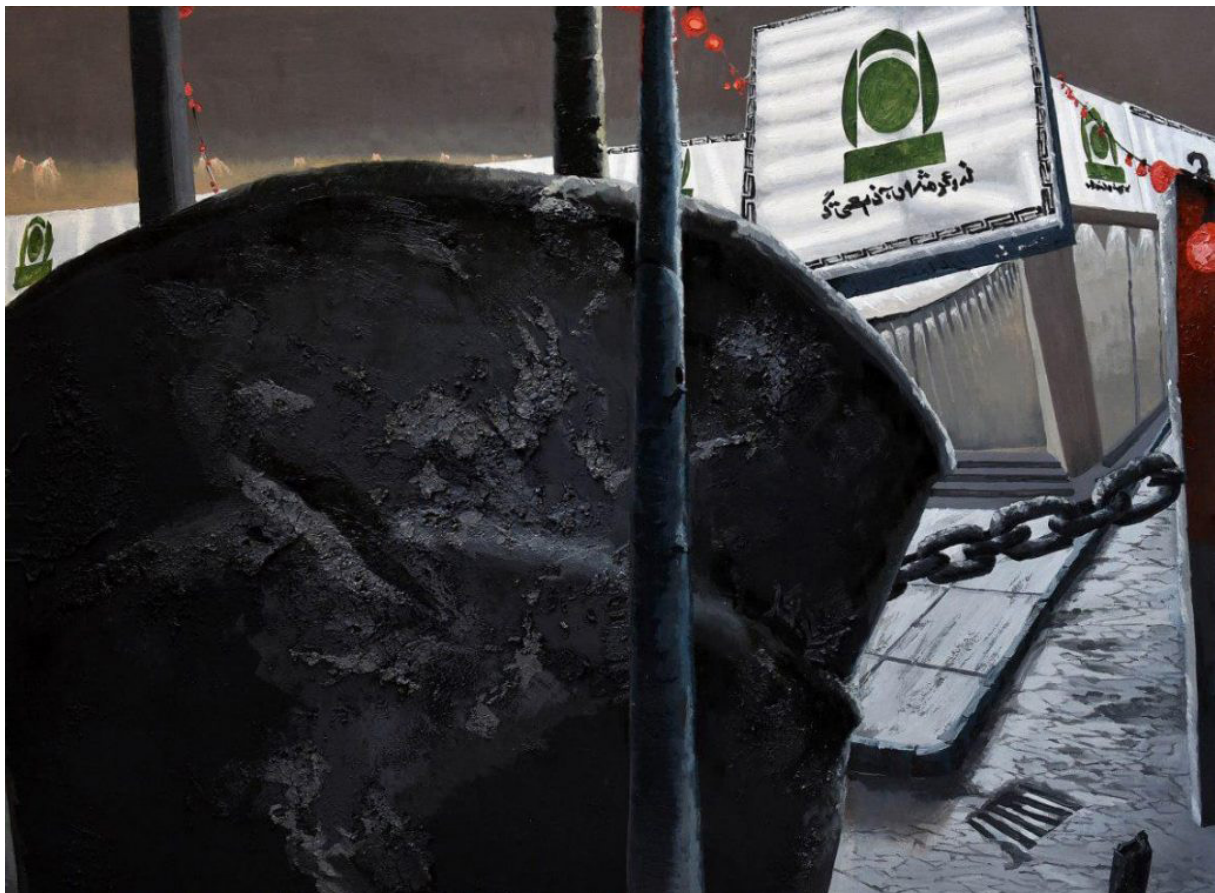


زیرزمین

کلاژ

۱۱۰×۱۸۵ سانتی متر

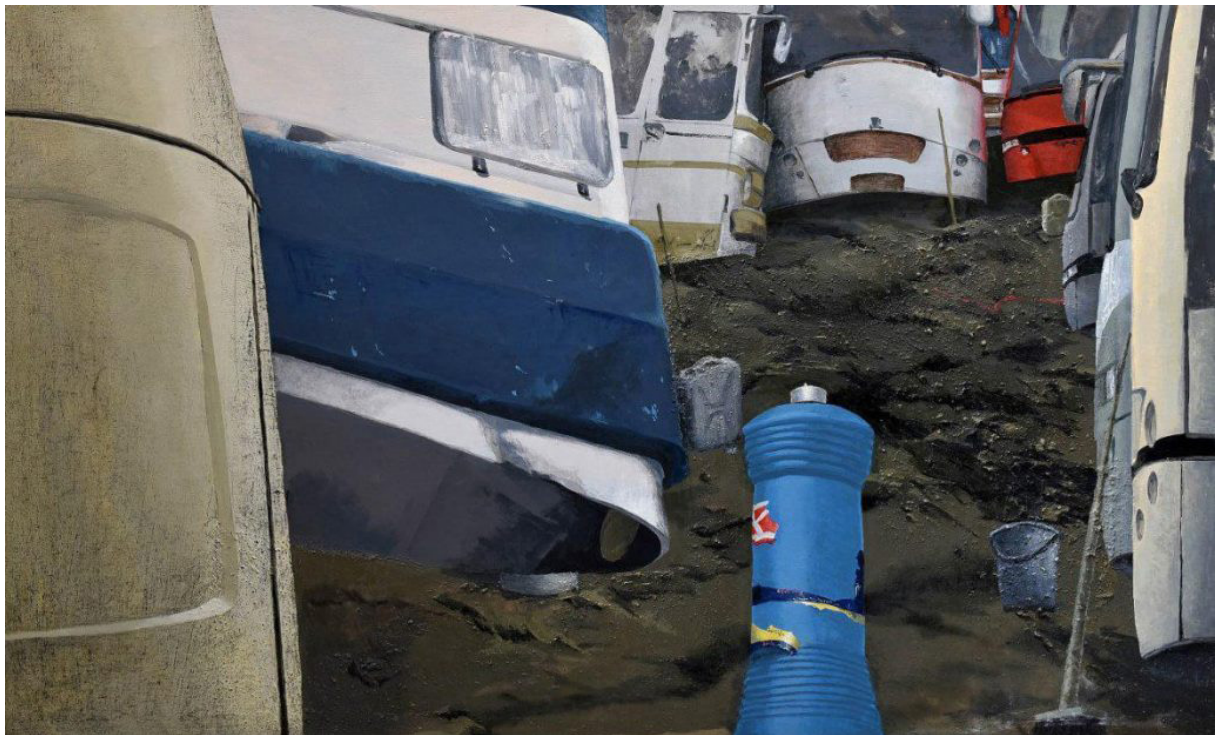
۱۳۹۶



عجایب شهر
ترکیب مواد روی بوم
۱۱۰×۱۵۰ سانتی متر
۱۳۹۷



صنع ایرانی
ترکیب مواد روی بوم
۱۵۰×۱۸۰ سانتی متر
۱۳۹۷



توتم آباد نو
ترکیب مواد روی بوم
۱۱۰×۱۸۰ سانتی متر
۱۳۹۷

تجريد آباد



روستای بهلشت
رنگ روغن روی مقوا
۷۰×۱۰۰ سانتی متر
۱۳۷۴



روستای سراوقمر
رنگ روغن روی مقوا
۷۰×۱۰۰ سانتی متر
۱۳۷۳



روستای شوربلاو
رنگ روغن روی مقوا
۷۰×۱۰۰ سانتی متر
۱۳۷۳



روستای سراوقمر
رنگ روغن روی مقوا
۷۰×۱۰۰ سانتی متر
۱۳۷۳



روستای شایر آوا
رنگ روغن روی مقوا
۷۰×۱۰۰ سانتی متر
۱۳۷۳



روستای گن زه له
رنگ روغن روی مقوا
۷۰×۱۰۰ سانتی متر
۱۳۷۳



مايشت
رنگ روغن روی مقوا
۵۰×۷۰ سانتی متر
۱۳۷۳



روستای بیله‌وار
رنگ روغن روی مقوا
۵۰×۷۰ سانتی متر
۱۳۷۳



روستای ناو درون
رنگ روغن روی مقوا
۵۰×۷۰ سانتی متر
۱۳۷۳



روستای هالشی
رنگ روغن روی مقوا
۷۰×۵۰ سانتی متر
۱۳۷۳



کامیاران

رنگ روغن روی مقوا

۷۰×۵۰ سانتی متر

۱۳۷۳



روستای وی سوور
رنگ روغن روی مقوا
۷۰×۵۰ سانتی متر
۱۳۷۳



روستای چوارزه و ر
رنگ روغن روی مقوا
۷۰×۵۰ سانتی متر
۱۳۷۳



روستای سراوقمر
رنگ روغن روی مقوا
۲۲×۲۷ سانتی متر
۱۳۷۱



روستای بی هوور
رنگ روغن روی مقوا
۲۷×۲۲ سانتی متر
۱۳۷۳



روستای چوارزه ور
رنگ روغن روی مقوا
۲۹×۲۰ سانتی متر
۱۳۶۹



خیابان مطهری، خیابان فجر، خیابان غفاری، پلاک ۵۱

تلفن: ۸۸۸۱۴۷۹۲

www.1emkan.com